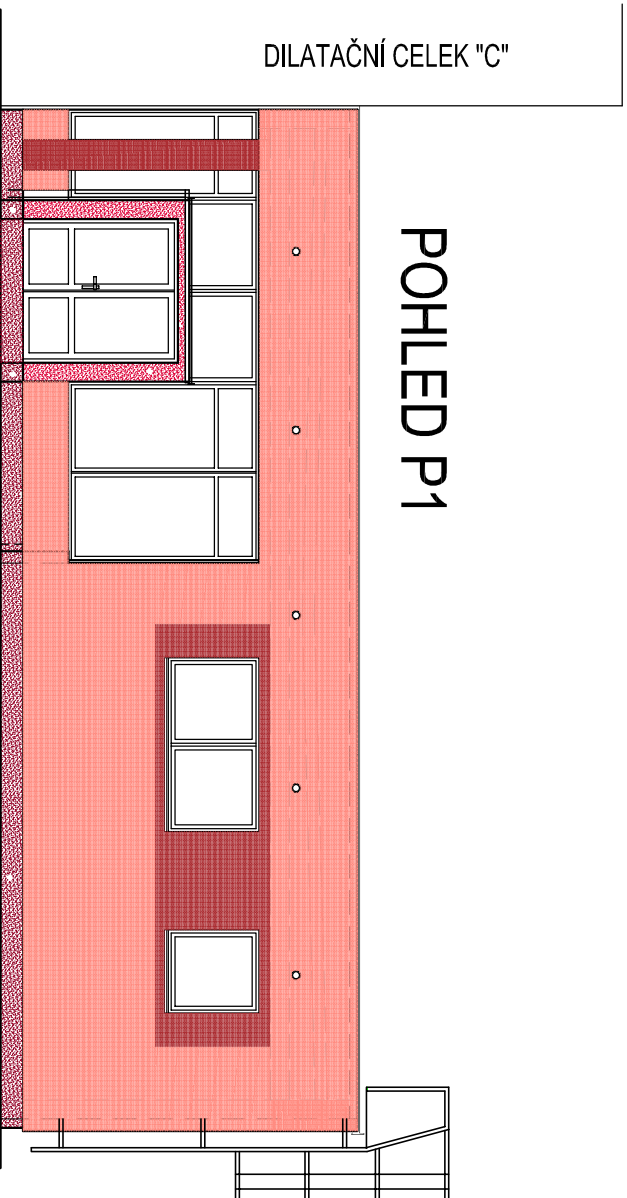
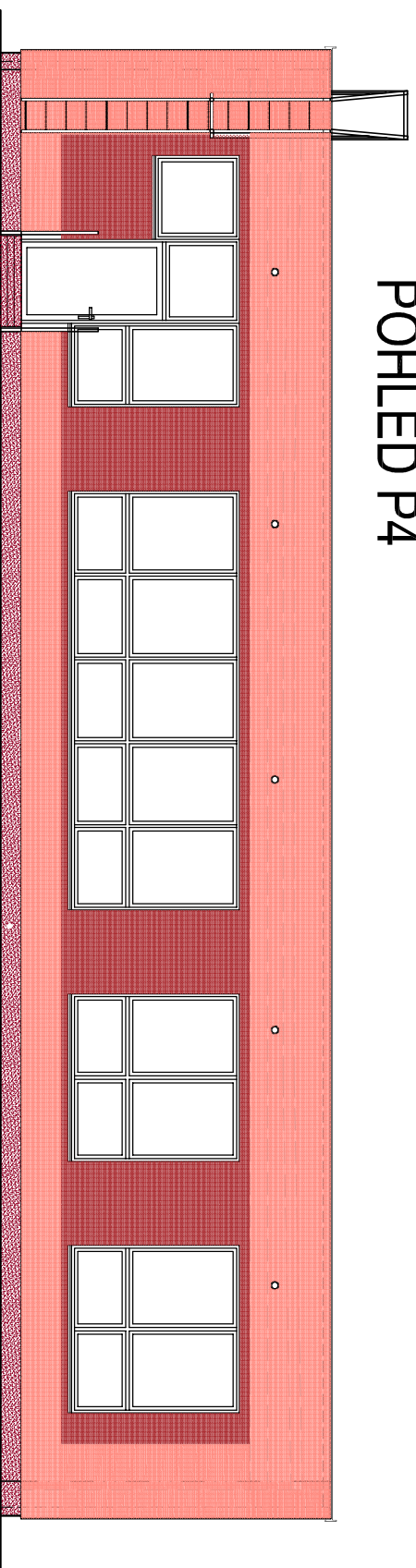


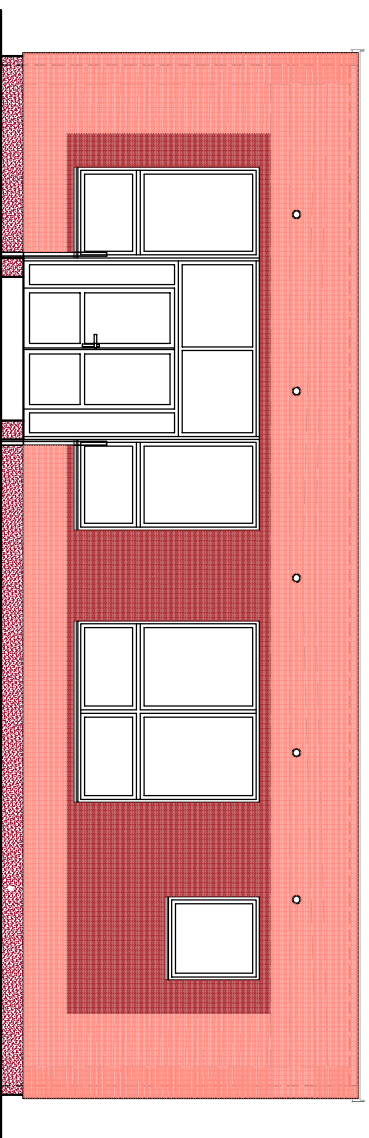
POHLED P1



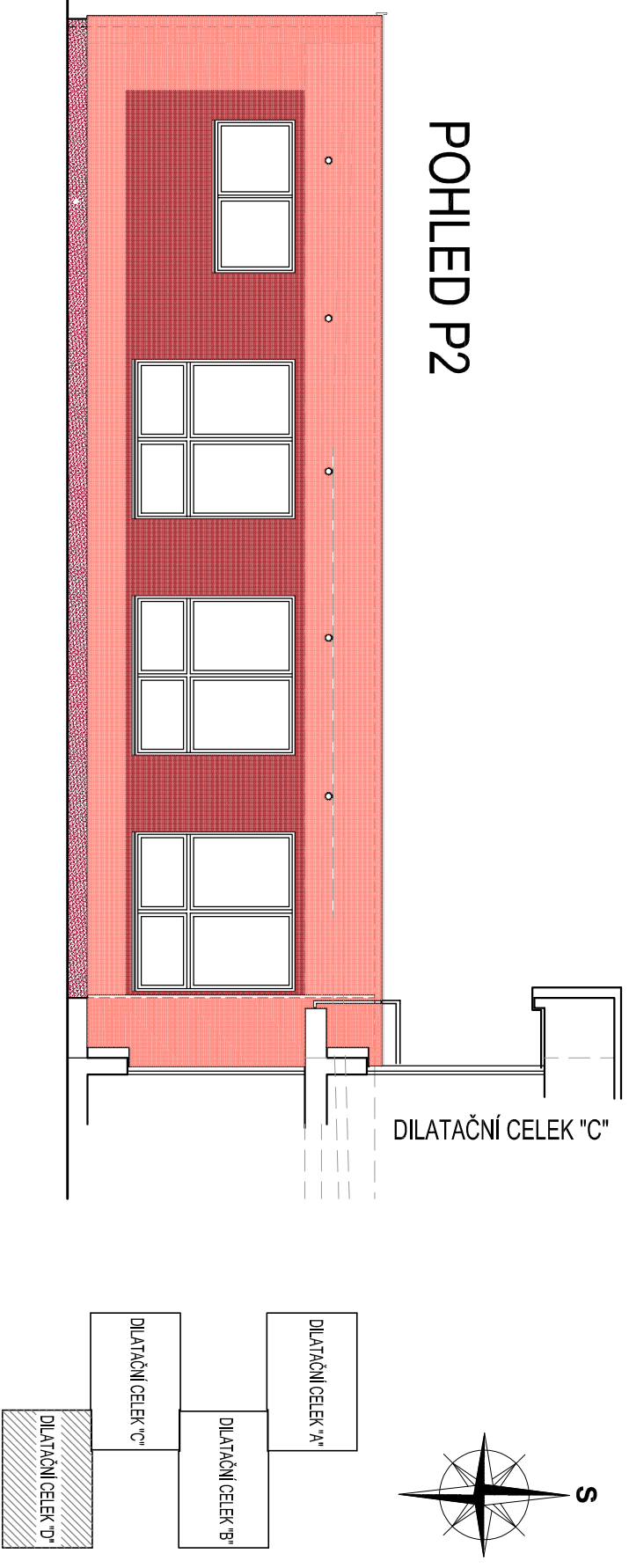
POHLED P4



POHLED P3



POHLED P2



LEGENDA MATERIÁLU



FASÁDA-RAL 3022 (lososová růžová)



FASÁDA-RAL 3020 (červená)





SOKL, VENKOVNÍ SCHODY – mozaiková omítka RAL 3011 (červenohnědá)



STĚNÝ VENKOVNÍCH VSTUPŮ – mozaiková omítka RAL 3013 (tomatová červená)



ZÁBRADLÍ, OCELOVÁ KONSTR. STRÍŠEK – RAL 7035 (světle šedý)

Změna	Popis změny		Datum	Provedl	Ověřil	Schválil			
Svazek dok.	D1.1, D1.2		DSP+DPS			Celková hodnota			
Vypracoval	Ing. NEYOVÁ		Investor	SMO Mob OSTRAVA-JIH					
Ověřil	Ing. JANEČKOVÁ		Objednatel	SMO Mob OSTRAVA-JIH					
Schválil	Ing. NEYOVÁ		Měřítko	1 : 100					
Datum	03/2019		Promítání						
Starba/Část stavby	<p>ZATEPLENÍ OBJEKTU A OPRAVA ZAHRADNÍCH TERAS PŘI MŠ MITULŠOVA 90, OSTRAVA-HRABŮVKA</p> <div><p>ivitas®</p><p>výkres je naším duševním a průmyslovým vlastnictvím</p></div>								
Název výkresu/doplňující název	<p>DILAČNÍ CELEK "D" – NOVÝ STAV</p> <p>POHLEDY</p>								
Číslo výkresu	18142-DOF-050							Revize	0
Formát	A3/3A4	Líst	1	Lístů	1				